

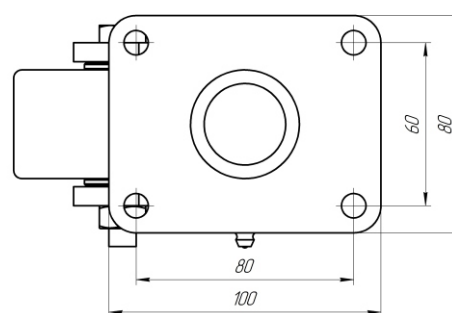
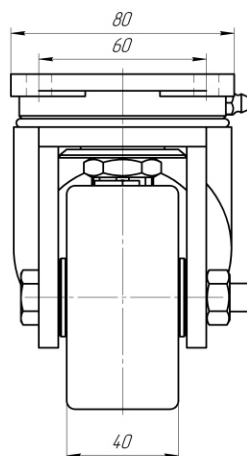
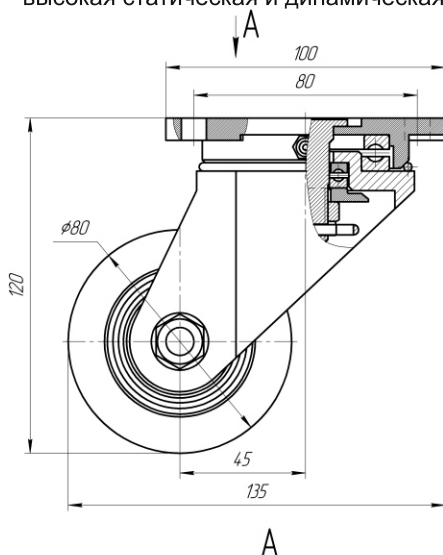
Особо-большегрузное колесо из стали Большегрузный поворотный ролик из листовой стали, с крепежной панелью.

Кронштейны:

Изготовлены методом штамповки из толстостенной листовой стали, с массивной вилкой и крепежной панелью, стянуты очень стабильным центральным болтом с застопоренной гайкой, поворотный узел на двухрядном шарикоподшипнике, усиленном дополнительно четырьмя закалёнными вкладышами особой формы, обеспечивающими особо высокую устойчивость к толчкам и ударам. Ось колеса на болту. Гальванически оцинкованы с голубой пассивацией без содержания Cr6+.

Колесо:

Изготовлены токарной обработкой из улучшаемой стали, поверхность катания имеет небольшую выпуклость, покрыты тонким слоем масла, исключительно низкое сопротивление качению и развороту, лёгкий ход на гладких полах, предельно устойчивы к абразивному износу, особо высокая статическая и динамическая грузоподъёмность



Сопротивление качению: отлично
Малозумность: посредственно
Бережное отношение к полу: посредственно

Технические характеристики

Размер панели	100 x 85
Расстояние отверстий	80 x 60
Диаметр отверстий	9
Диаметр колеса	80 mm (D)
Ширина колеса	40 mm (T2)
Грузоподъёмн	700 kg
Общая высота	120 mm (H)
Смещение пов. ролика	45 mm
Вес одной штуки	2,9 kg
Температурный диапазон	-25 ° - 130°
Твёрдость контактного слоя	190 - 230 НВ
Тип подшипника	шариковый подшипник